



## Comète

### Les points forts

- ✓ Rapport qualité prix
- ✓ Réserve réfrigérée
- ✓ Possibilité d'ajouter meuble caisse et tour à viennoiseries



Fabriquée au Portugal



### Caractéristiques techniques



- Tablette de service en marbre
- Plan d'exposition en inox
- Plage température +3/+6°C
- Ambiance climatique classe 3 : 25°C
- Éclairage LED dans les étagères
- Vitres rabattables et étagère en verre
- Régulateur électronique facile à utiliser
- Réserve réfrigérée avec évaporateur
- Gaz R290



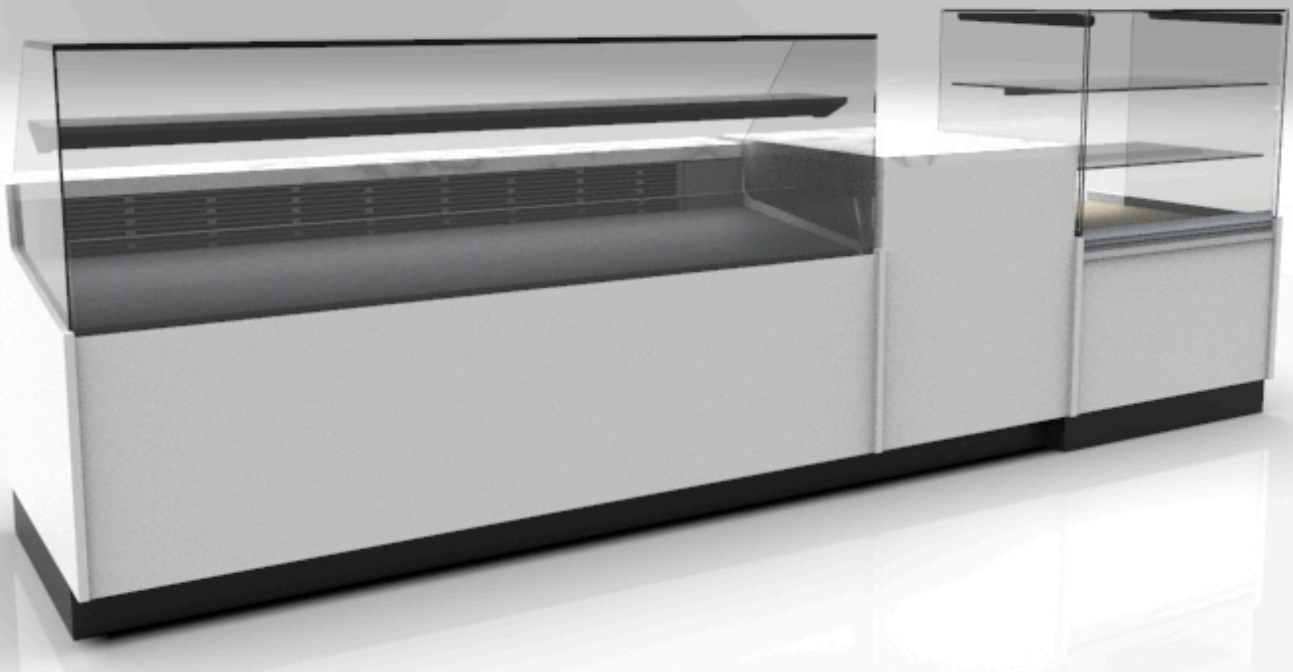
## Déclinaisons et options

### Options disponibles

- Portes arrière en plexi
- Meuble caisse
- Tour à viennoiseries

### Couleurs RAL





## Meuble caisse

Existe en 1000, 700 ou angle et avec ou sans option PMR



Sans tablette PMR



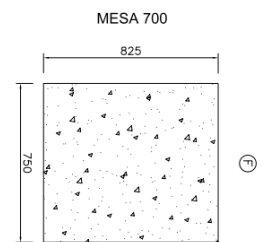
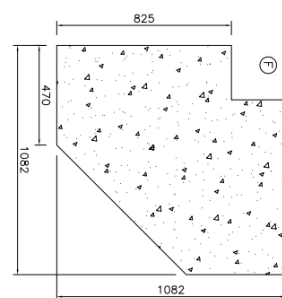
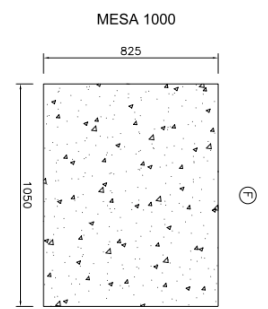
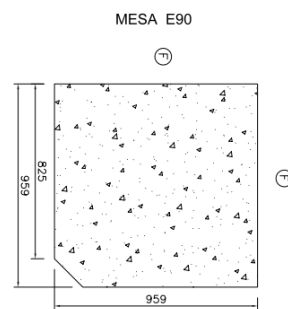
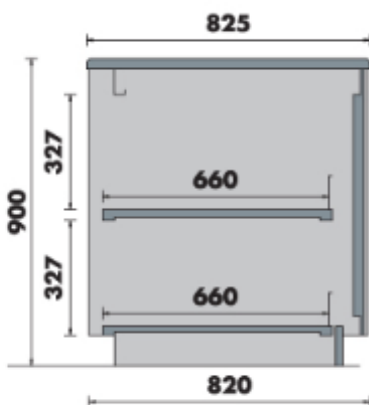
Tablette PMR fixe



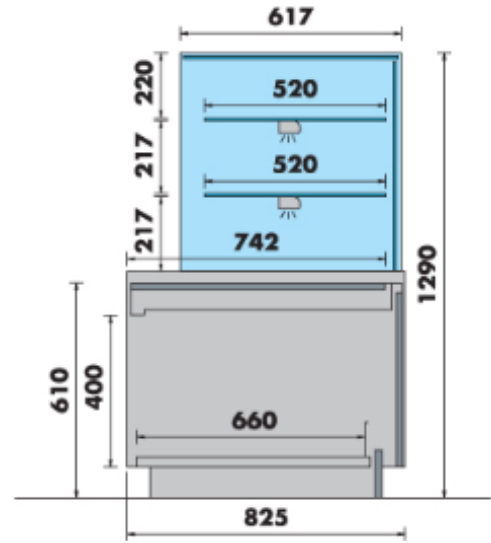
Tablette PMR  
retractable



Plan de coupe



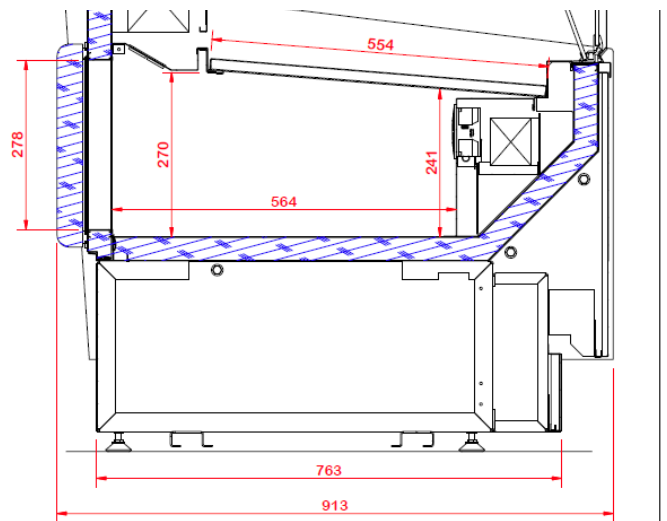
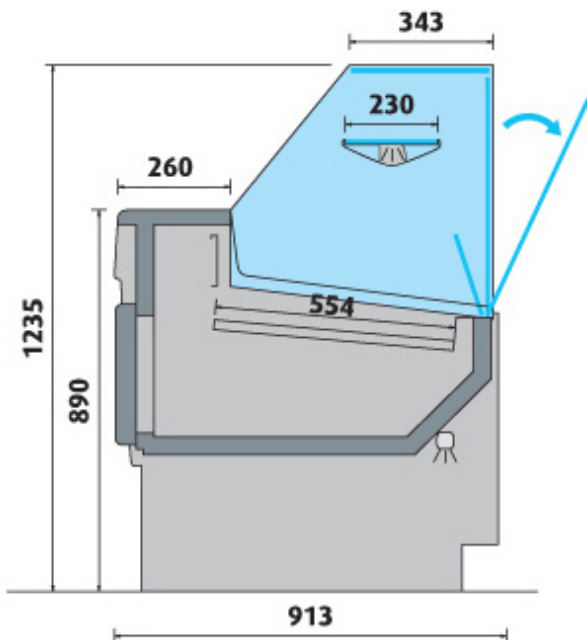
# Tour à viennoiseries



## Dimensions vitrine

Modèle	Longueur*	Exposition	Réserve	Puissance
<b>Comète 1040</b>	1040 mm	0.55 m <sup>2</sup>	1 porte	340 W
<b>Comète 1290</b>	1290 mm	0.69 m <sup>2</sup>	1 porte	370 W
<b>Comète 1500</b>	1500 mm	0.81 m <sup>2</sup>	2 portes	430 W
<b>Comète 2000</b>	2000 mm	1.10 m <sup>2</sup>	2 portes	514 W
<b>Comète 2500</b>	2500 mm	1.39 m <sup>2</sup>	3 portes	595 W

\* Longueur totale joues comprises. Epaisseur des joues : 60 mm.



# Vitrine réfrigérée Comète



Besoin d'un devis ou de conseils ?  
Contactez notre équipe au 04 48 92 00 17