



## Les points forts

- ✓ Vitre courbée
- ✓ Plan d'exposition incliné à 9°

## Ice Light

 Fabriquée en Italie

## Caractéristiques techniques

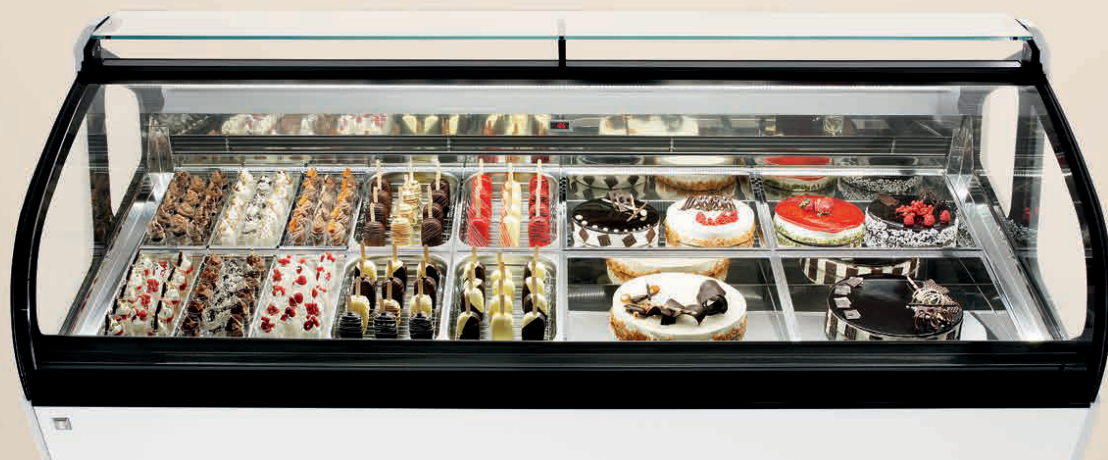


- Disponible en double température
- Pieds réglables en hauteur
- Ambiance climatique classe 4 : 35°C
- Température -2/-18°C
- Options roulettes avec frein
- Canalisable
- Couleur personnalisable

# Dimensions vitrine

Modèle	Longueur*	Profondeur	Hauteur
<b>Ice Light 117</b>	1175 mm	1156 mm	1296 mm
<b>Ice Light 167</b>	1675 mm	1156 mm	1296 mm
<b>Ice Light 217</b>	2175 mm	1156 mm	1296 mm

\*Joues incluses



Besoin d'un devis ou de conseils ?  
Contactez notre équipe au 04 48 92 00 17