



Les points forts

- ✓ Froid statique ou ventilé
- ✓ Bacs ronds avec système anti-rotation

Ice Pozzetti

■ ■ Fabriquée en Italie

Caractéristiques techniques

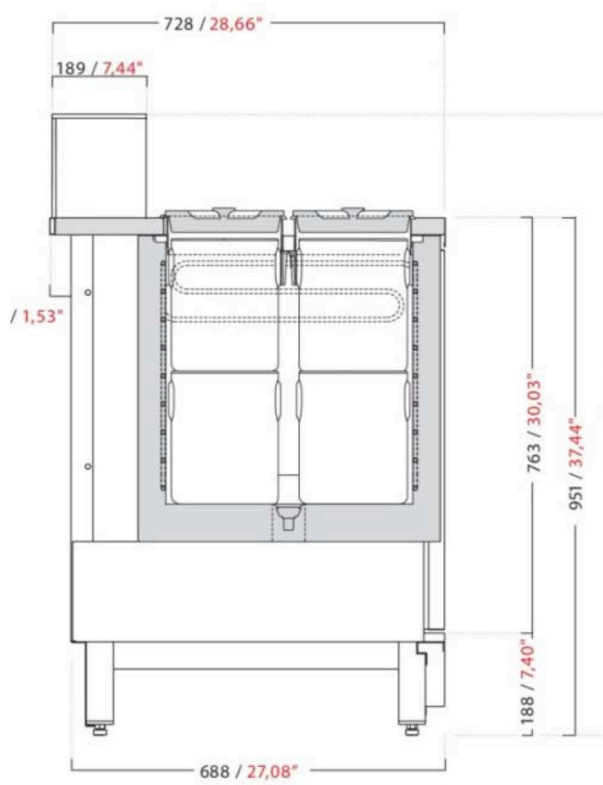


- Niveau de la glace : 50 mm sous le plan de travail
- Ambiance climatique classe 7 : 35°C
- Température -2/-18°C
- Avec ou sans réserve réfrigérée
- Finitions personnalisables

Dimensions vitrine

| Modèle | Longueur | Profondeur | Hauteur |
|------------------|----------|------------|---------|
| Ice Pozzetti 100 | 1000 mm | 728 mm | 951 mm |
| Ice Pozzetti 150 | 1500 mm | 728 mm | 951 mm |
| Ice Pozzetti 200 | 2000 mm | 728 mm | 951 mm |
| Ice Pozzetti 250 | 2500 mm | 728 mm | 951 mm |
| Ice Pozzetti 300 | 3000 mm | 728 mm | 951 mm |

Plans de coupe



Besoin d'un devis ou de conseils ?
Contactez notre équipe au 04 48 92 00 17